

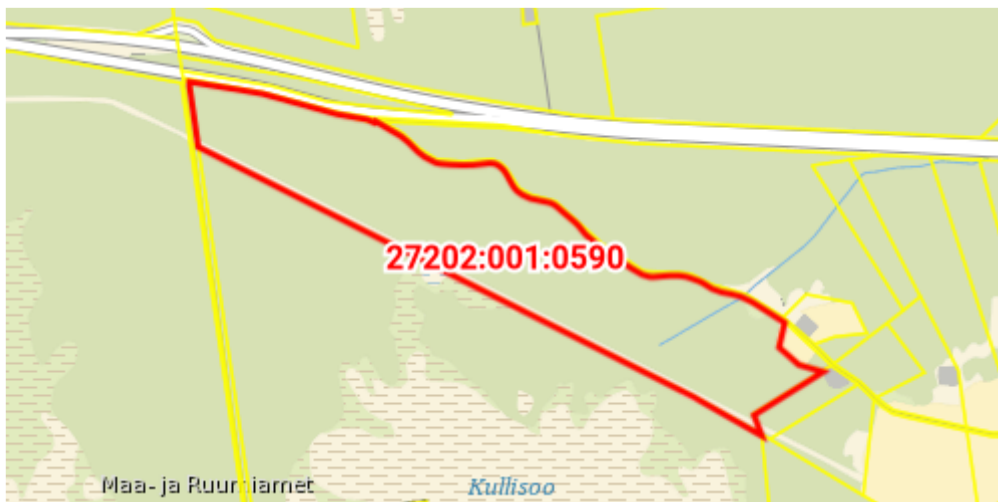
KATASTRIKANDE TEATIS

Maatoimingu number:	2025120317687
Toimingu liik	Jagamine
Maatoimingu õiguslik alus:	
Teatise kuupäev	27. märts 2026

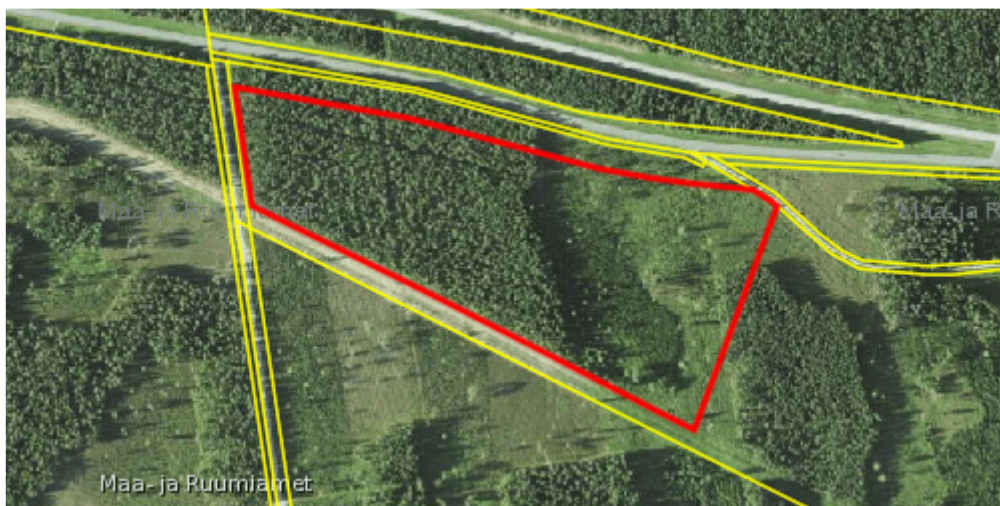
Katastripidaja rahuldab esitatud taotluse ja tegi laekunud dokumentide ja -andmete alusel kande katastrisse.

Maatoimingu tulemusel katastris lõpetatud katastriüksus(-ed):

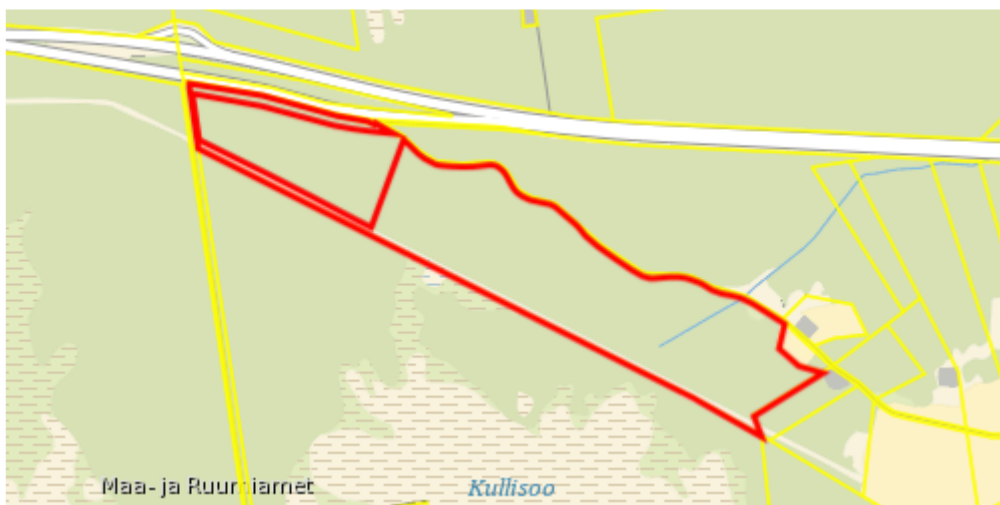
Tunnus	27202:001:0590
Registriosa	2218050
Aadress	Lääne-Viru maakond, Kadrina vald, Läsna küla, Loobu metskond 3
Sihtotstarve	Maatulundusmaa 100%
Maakorralduskava järgne ligikaudne pindala	794 168 m ² (79.42 ha)

**Maatoimingu tulemusel katastris moodustatud katastriüksus(-ed):**

Tunnus	27201:001:0129
Aadress	Lääne-Viru maakond, Kadrina vald, Läsna küla, Kalajärve liivakarjäär 4
Sihtotstarve	Mäetööstusmaa 100%
Pindala	175 270 m ² (17.53 ha)
Kõlvikuline koosseis	metsamaa 173 471 m ² (17.35 ha), muu maa 1799 m ²



Tunnus	27201:001:0130
Aadress	Lääne-Viru maakond, Kadrina vald, Läsna küla, Loobu metskond 3
Sihtotstarve	Maatulundusmaa 100%
Pindala	618 891 m ² (61.89 ha)
Kõlvikuline koosseis	haritav maa 1651 m ² , rohumaa 1144 m ² , metsamaa 565 918 m ² (56.59 ha), muu maa 50 178 m ² (5.02 ha)



Vaidlustamisviide